

改正電帳法 対応

インボイス制度 対応



# 奉行クラウド 経理DXSuite

ベストプラクティスによる経理業務のDX化で、  
時代の変化に強い経理部門を実現

# 今、企業に求められる 経理業務のDX

2023年10月よりインボイス制度が始まり、  
2024年には、いよいよ電子取引制度が完全義務化されます。

この2大改正によって、証憑を受領し保管するまでのプロセスは、  
デジタルが社会の主流となるでしょう。

今後、紙中心の経理プロセスのままでは、従来の生産性を維持できないどころか、  
経営のスピードが失われるおそれがあります。

経理業務のDXは、改正対応のためだけでなく、  
社会の変化に対応するために不可欠な取り組みです。

また、経理の業務環境がペーパーレス化されることで、  
入力や転記によるミスがなくなり、経理業務の精度は飛躍的に向上します

奉行クラウド 経理 DX Suiteは、経理業務のDXによって、  
時代の変化に強い経理部門を実現します。

ベストプラクティスによる経理業務のDXで、  
時代の変化に強い経理部門を実現

## 奉行クラウド 経理DXSuite で実現できること

### ① 証憑収集から経理処理まで、完全ペーパーレスの ビジネスプロセスに変革

証憑の収集から仕訳起票、支払処理などの一連のビジネスプロセスを変革し、ペーパーレス化を実現できる業務環境が整備できます。改正電帳法施行や電子インボイスの普及によって電子取引が主流に変わった際の経理業務に確実に対応できます。

### ② データ連携とAIによるアシストで、 経理業務の精度が確実に向上

入出金情報の管理や立替精算業務など、日々の経理業務をいつでも・どこからでもできるように。さらに、AIが自社のルールを学習し業務をアシストするため、人為的なミスが0になり業務の精度を大幅に向上します。

### ③ 財務状況を可視化する50の視点が、 スピーディな経営判断を実現

起票に掛かるプロセスやチェック業務を削減することで、取引の発生から記録までの時間を大幅に短縮。さらに、50種の豊富な視点で現在の財務状況をリアルタイムに可視化し、スピーディな経営判断に貢献します。

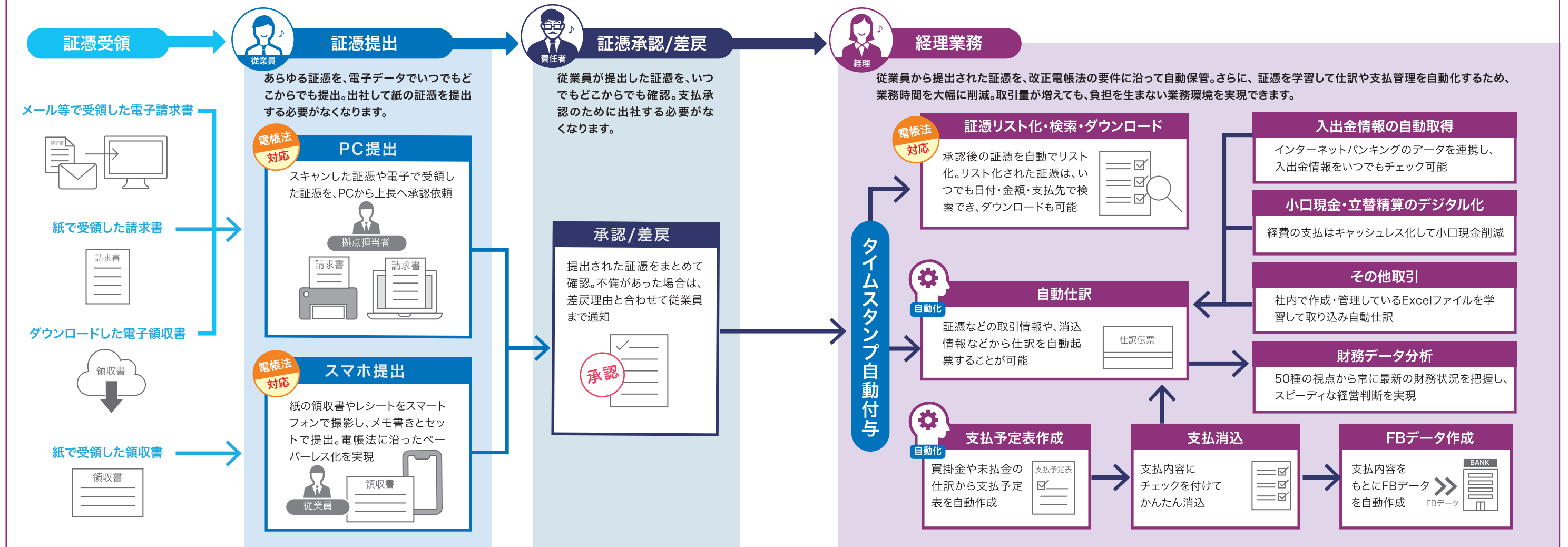


# 証憑収集から経理処理まで、完全ペーパーレスのビジネスプロセスに変革

証憑の収集から仕訳起票、支払処理などの一連のビジネスプロセスを改正電帳法施行や電子インボイスの普及によって電子取引が主流に変

革し、ペーパーレス化を実現できる業務環境が整備できます。変わった際の経理業務に確実に対応できます。

## 経理DXが実現する、完全ペーパーレス化したビジネスプロセス



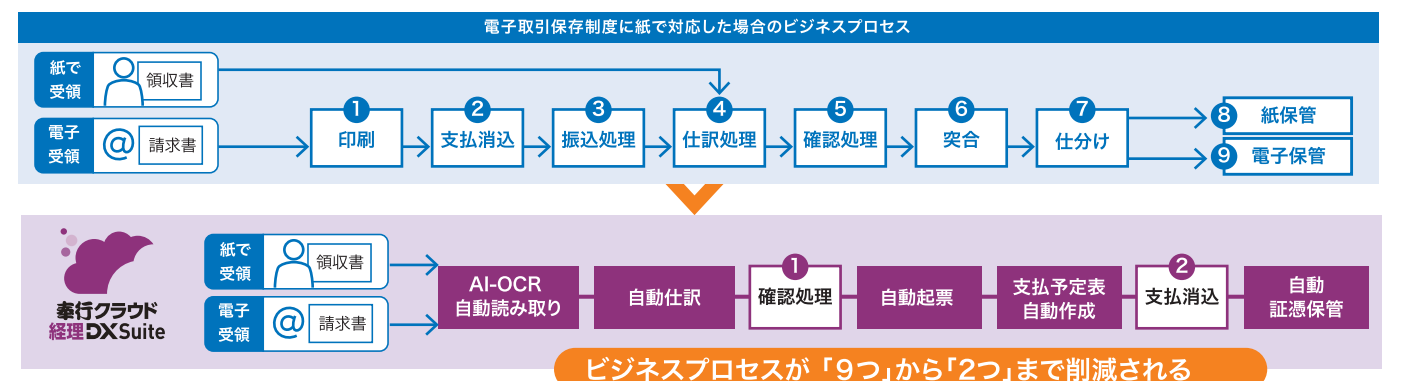
## AI-OCRが忙しい経理業務をアシスト

95%以上の精度で証憑データを読み取り、日付・金額・取引先などの情報をデータ化。さらに自動仕訳まで行うため、電子証憑を紙に印刷して処理したり会計システムへの手入力が必要なくなります。



## 電帳法対応後のビジネスプロセスも削減

ペーパーレスが前提の業務に変えることで、電子取引保存制度に対応する際も、ビジネスプロセスを増やすことなく対応できます。さらに、紙の保管業務や従来の入力業務がなくなり、プロセスを大幅に削減できるようになります。



# データ連携とAIによるアシストで、経理業務の精度が確実に向上

入出金情報の管理や立替精算業務など、日々の経理業務をいつでもどこからでもできるように。さらに、AIが自社のルールを学習し業務をアシストするため、人為的なミスが0になり業務の精度を大幅に向上します。

## あらゆる取引データを業務に活用

### 1 金融機関の入出金データ

#### 入出金データ管理を効率化

全国約1,200の金融機関から入出金データを自動取得し、仕訳や帳簿残高との突合を自動化。通帳を見ながら1件ずつ仕訳を入力する作業や残高チェックに掛かる時間がなくなります。



### 2 経理処理で使うExcelデータ

#### 仕訳入力業務を効率化

取引が記録されたExcelファイルをドラッグ&ドロップで取り込むだけで、AIが学習し、自動仕訳。Excelファイルと会計システムを見比べながら1件ずつ仕訳を手入力する必要がなくなります。



### 3 キャッシュレス利用データ

#### 小口現金管理・立替精算業務を効率化

いつもの経費支払いをキャッシュレス化することで、従業員の経費利用から仕訳起票までの一連のプロセスをデジタル化。毎日の小口現金管理や面倒な立替精算業務がなくなります。



### 4 領収書や請求書などの証憑データ

#### 証憑保管や仕訳を効率化

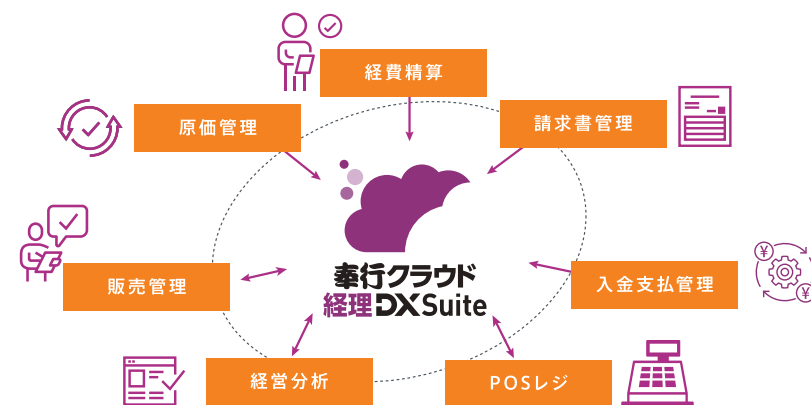
経理や従業員のもとに届いた証憑をスマホやPCから自動アップロードするだけで、AIが自動仕訳し、電帳法の要件に沿って自動保管。紙の証憑を収集して仕訳を手入力したり支払管理をしたりする必要がなくなります。



### 5 あらゆるシステム

#### 経理に関わるあらゆるシステムとの連携を効率化

今お使いのあらゆるシステムからデータを自動取得し、経理処理に活用できます。オンプレミス、クラウド問わずデータ連携を自動化するので、面倒な入力作業やデータ受入作業がなくなります。



## ミスや非効率を徹底的に削減。空いた時間を他の業務に充てられるように

### 人の判断を必要としない転記作業をなくす

通帳やExcel、証憑に含まれる取引データを直接奉行クラウドに連携し、経理処理に活用できるため、単純作業になりがちな転記・入力作業が不要になり、空いた時間を分析など他の業務に充てられるようになります。

単純作業が0に



### 仕訳起票は担当者のスキルに左右されない

奉行クラウドがお客様の経理ルールを学習するので、自社のルールに沿った科目の判断などを誰でも正しく行えるようになり、担当者のスキルや経験に左右されない安定した業務を実現できます。

属人化防止



### 起票後のよくあるミスは代わりにチェック

奉行クラウドがよくあるミスのパターンを学習し、登録済みの仕訳伝票にミスがないか自動検出。検出されたミスが一覧化されるため、起票ミスに気がつきやすい体制を実現でき、チェック業務の負担削減と仕訳の精度向上を実現できます。

自動化	こんな起票ミスを防ぎます
● 売掛金を使った仕訳に、取引先指定が漏れている	● 10万円未満のものが資産計上されている
● 摘要の入力漏れがある	● 伝票No.が空欄になっている



# 財務状況を可視化する50の視点が、スピーディな経営判断を実現

起票に掛かるプロセスやチェック業務を削減することで、取引の発生から記録までの時間を大幅に短縮。可視化し、スピーディな経営判断に貢献します。



## 次に取るべき経営判断がわかり 他社に負けない会社づくりに繋がる

いつでも・どこからでもすぐに経営状況を確認できる

クラウドサービスなので、自宅や外出先など、どこからでも経営状況を確認できます。また、経営者は、経理担当からの月次報告がくる前でも、見たいタイミングでいつでも自社の状況を把握できます。

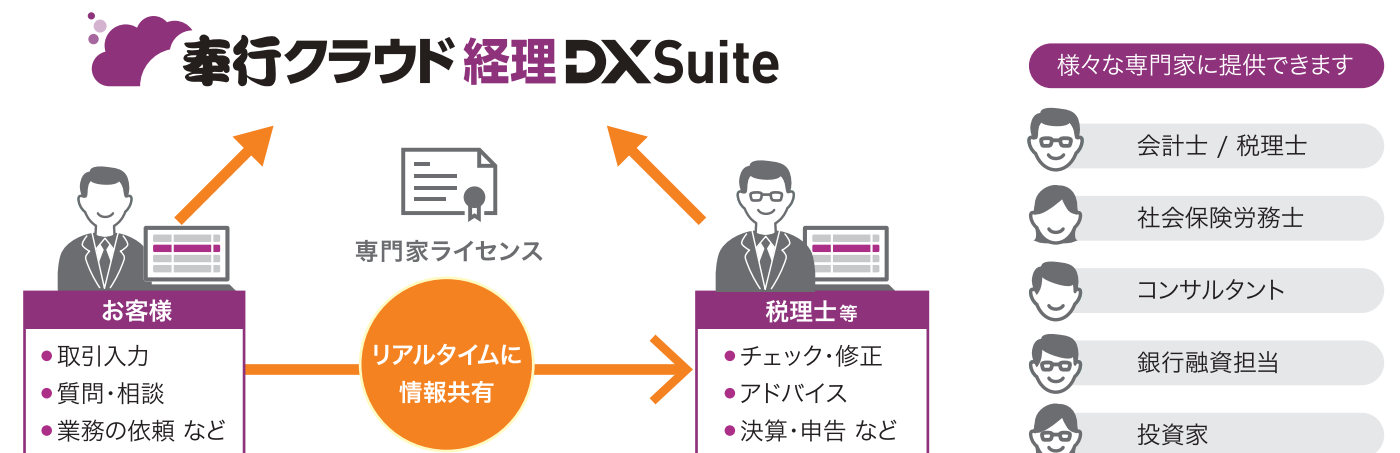


専門家のアドバイスをすぐにもらうことができる

奉行クラウド 経理 DX Suiteに無償で付属する「専門家ライセンス」を活用することで、税理士やコンサルタントなどの専門家に、最新の財務状況をいつでも共有できるようになり、的確な経営判断に繋げることができます。

### すぐに経営判断に活用できる50種の視点を提供

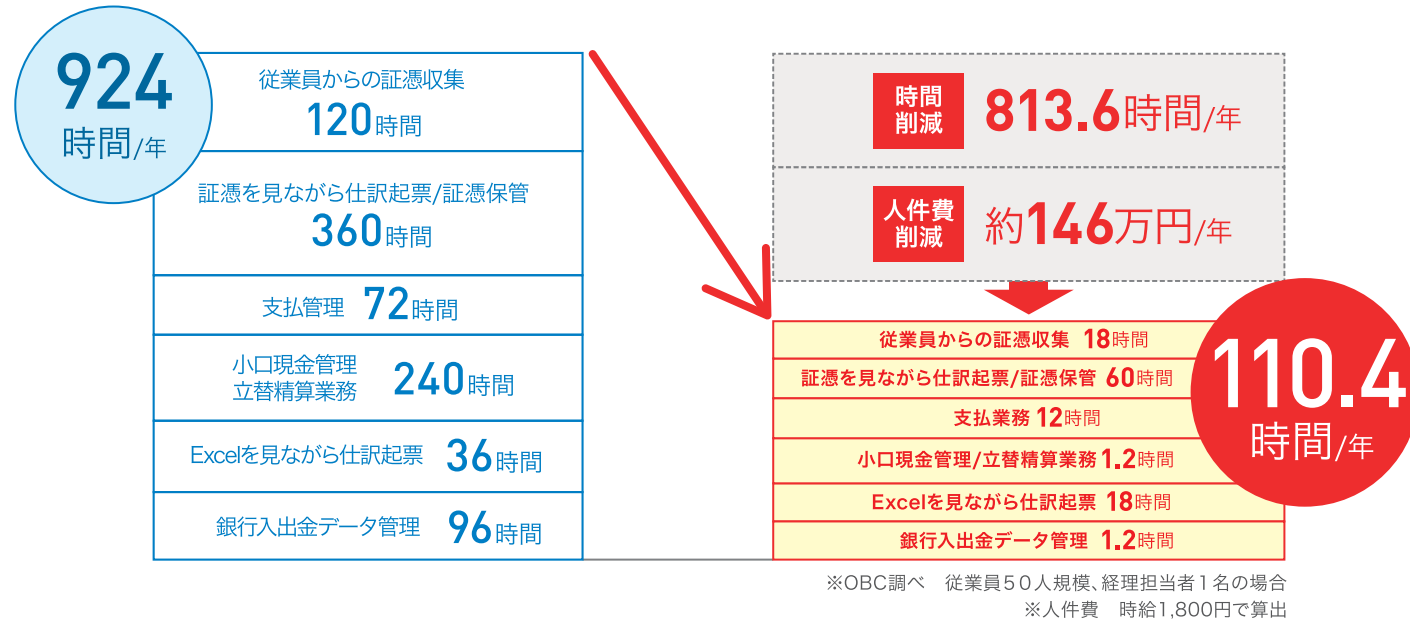
分析視点	1. 科目別推移表	11. 部門別予算実績対比表	21. 部門別生産性分析	31. キャッシュ・フロー計算書	41. 元帳
	2. 部門別推移表	12. 科目別予算実績集計表	22. 財務構成グラフ	32. 科目別課税対象額集計表	42. 日計表
	3. 補助科目別推移表	13. 部門別予算実績集計表	23. 部門別財務構成グラフ	33. 部門別損益把握	43. 合計残高試算表
	4. 取引先別推移表	14. 科目別予算達成率	24. 損益分岐点分析	34. 社員数別部門別損益把握	44. 取引明細リスト
	5. 科目別対比表	15. 部門別予算達成率	25. 前期対比損益分岐点分析	35. 売上高別部門別損益把握	45. 現預金出納帳
	6. 部門別対比表	16. 収益性分析	26. 部門別損益分岐点分析	36. 作業時間別部門別損益把握	46. 科目別明細リスト
	7. 補助科目別対比表	17. 部門別収益性分析	27. キャッシュ・フロー推移表	37. 貸借対照表	47. 取引先別明細リスト
	8. 取引先別対比表	18. 安全性分析	28. キャッシュ・フロー精算表	38. 部門別貸借対照表	48. 証憑リスト
	9. 資金繰り表	19. 部門別安全性分析	29. 科目別消費税区分集計表	39. 損益計算書	49. 部門内訳表
	10. 科目別予算実績対比表	20. 生産性分析	30. 消費税区分明細表	40. 部門別損益計算書	50. 補助科目内訳表



# 導入効果

# DXによるビジネスプロセスの削減で 時間とコストを大幅に削減

DXによって経理業務のビジネスプロセスを削減することで、大幅に時間とコストを削減できます。それぞれの業務によって得られる結果は変わらないため、どんな企業でも導入効果が出ます。



## 各業務のコスト削減効果

従業員からの証憑収集	
処理枚数	150枚/月
所要時間	10時間/月
DX後の所要時間	1.5時間/月
人件費	1,800円
(10時間-1.5時間) × 1,800円 × 12回	

→ 年間18万3,600円 削減

証憑を見ながら仕訳起票/証憑保管	
処理枚数	150枚/月
所要時間	30時間/月
DX後の所要時間	5時間/月
人件費	1,800円
(30時間-5時間) × 1,800円 × 12回	

→ 年間54万円 削減

支払管理	
処理件数	100件/月
所要時間	6時間/月
DX後の所要時間	1時間/月
人件費	1,800円
(6時間-1時間) × 1,800円 × 12回	

→ 年間10万8,000円 削減

小口現金管理/立替精算業務	
処理件数	30件/月
所要時間	20時間/月
DX後の所要時間	0.1時間/月
人件費	1,800円
(20時間-0.1時間) × 1,800円 × 12回	

→ 年間42万9,840円 削減

Excelを見ながら仕訳起票	
処理件数	100明細/月
所要時間	3時間/月
DX後の所要時間	1.5時間/月
人件費	1,800円
(3時間-1.5時間) × 1,800円 × 12回	

→ 年間3万2,400円 削減

銀行入出金データ管理	
処理件数	100明細/月
口座数	3口座
所要時間	8時間/月
DX後の所要時間	0.1時間/月
人件費	1,800円
(8時間-0.1時間) × 1,800円 × 12回	

→ 年間17万0,640円 削減

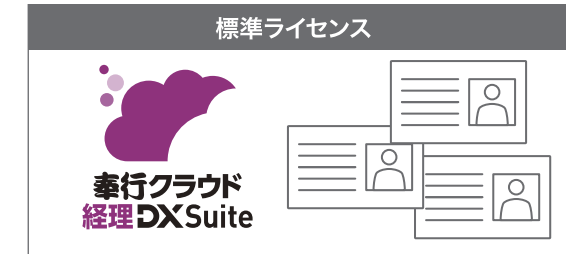
あなたの会社の業務削減効果を、  
シミュレーションできます！

削減効果を確認できるExcelファイル  
無料ダウンロード提供中！



## ライセンス

奉行クラウド 経理 DX Suiteは標準で3名が利用できるライセンスが含まれています。導入後、企業の変化や成長に合わせてライセンス追加が可能です。



1ライセンスから追加可能



※スマートフォンを使った従業員からの証憑収集は、ライセンスの制限なく行っていただけます。

## システム構成

データ容量	システム構成 / 対応業務・機能
仕訳明細件数 30万明細まで*	<ul style="list-style-type: none"> <li>■仕訳起票                     <ul style="list-style-type: none"> <li>Excelデータから自動仕訳</li> <li>入出金データから自動仕訳</li> <li>証憑データから自動仕訳</li> <li>振替伝票入力</li> <li>帳簿入力</li> <li>伝票予約登録</li> <li>定型仕訳登録</li> <li>仕訳申請・承認</li> <li>起票ミス自動チェック</li> </ul> </li> <li>■支払管理                     <ul style="list-style-type: none"> <li>債務自動計上</li> <li>支払予定管理</li> <li>支払消込</li> <li>支払通知</li> <li>振込データ自動作成</li> <li>自動仕訳</li> <li>債務残高管理</li> </ul> </li> <li>■銀行入出金データ管理                     <ul style="list-style-type: none"> <li>入出金明細自動取得</li> <li>入出金明細をソートして確認</li> <li>帳簿残高との整合性自動チェック</li> </ul> </li> <li>■電子帳簿保存法対応                     <ul style="list-style-type: none"> <li>電子取引保存制度対応</li> <li>スキャナ保存制度対応</li> <li>帳簿等保存制度対応</li> </ul> </li> <li>■小口現金管理/立替精算**                     <ul style="list-style-type: none"> <li>国内外でのキャッシュレスカード利用</li> <li>キャッシュレス利用明細から自動仕訳</li> <li>チャージ申請/承認</li> <li>キャッシュレスカード残高確認</li> </ul> </li> </ul>
債務・支払伝票明細件数 40万明細まで*	<ul style="list-style-type: none"> <li>■帳票作成                     <ul style="list-style-type: none"> <li>仕訳帳</li> <li>元帳</li> <li>日計表</li> <li>合計残高試算表</li> <li>勘定科目内訳表</li> <li>一覧表</li> <li>集計表</li> <li>推移表</li> <li>月次決算報告書</li> </ul> </li> <li>■管理会計・分析                     <ul style="list-style-type: none"> <li>多次元集計</li> <li>部門別損益の把握</li> <li>自由な科目体系・部門体系で帳票作成</li> <li>伝票区分別の集計</li> <li>予算実績対比</li> <li>経営分析</li> <li>資金繰り</li> <li>財務構成グラフ</li> <li>損益分岐点分析</li> <li>キャッシュ・フロー分析</li> </ul> </li> <li>■消費税申告                     <ul style="list-style-type: none"> <li>消費税申告書作成</li> <li>電子申告</li> </ul> </li> <li>■決算報告                     <ul style="list-style-type: none"> <li>決算報告書作成</li> <li>電子申告</li> </ul> </li> </ul>

※明細件数が不足した場合は、100,000明細単位で拡張いただけます。  
※カードをご利用の際は別途「Bizプリカ」が必要です。

## 主なスペック

勘定科目	コード	英数3~10桁
	登録件数	999件
補助科目 (1勘定科目あたり)	名称	40文字
	登録件数	9,999件
部門	コード	英数カナ1~15桁
	登録件数	9,999件
部門グループ	コード	英数カナ1~15桁
	登録件数	999件
取引先	コード	英数カナ1~20桁
	登録件数	9,999件
法人口座	コード	英数カナ1~3桁
	登録件数	999件
摘要	文字数	200文字
	タイムスタンプ数	無制限
仕訳伝票	明細登録件数	標準 300,000 明細*まで
	金額桁数	15桁
帳票	1ファイル当たりの容量制限	10MB まで
	容量上限	1,000GB まで
証憑	アップロード可能なファイル形式	「.pdf」「.jpg」「.jpeg」「.png」「.gif」「.tif」「.tiff」



※ご契約は、法人単位で年間契約となります。  
※価格はモデルによって異なります。



お客様に安心してご検討を進めていただくために

OBCは“お客様に合ったさまざまな進め方”をご用意しています



運用方法を相談をしたい



導入を進めたい



オンライン相談デモサービス

Face to Faceで会話でき、デモンストレーションで具体的な運用方法を知ることができます。

システムコンサルタントが  
お客様に合った運用方法をご提案!

QRコードを読み取り、お申し込みください



お客様無料相談窓口

お電話でサービスの導入に必要な段取りをご案内。見積のご依頼も承ります。

お客様の要望に合わせ  
最適なシステム構成をご案内!



お客様無料ご相談窓口

☎ 0120-121-250

10:00~12:00 / 13:00~17:00  
(土曜・日曜・祝日・当社休業日を除く)

お客様無料  
ご相談窓口



0120-121-250

10:00~12:00 / 13:00~17:00 (土曜・日曜・祝日・当社休業日を除く)



株式会社 オービックビジネスコンサルタント

URL <https://www.obc.co.jp>

〈首都圏〉〒163-6030 東京都新宿区西新宿6-8-1 住友不動産新宿オークタワー30F	TEL.03(3342)1870(代)	FAX.03(3342)1874
〈札幌〉〒060-0003 札幌市中央区北三条西4-1-1 日本生命札幌ビル10F	TEL.011(221)8850(代)	FAX.011(221)7310
〈仙台〉〒980-0811 仙台市青葉区一番町1-9-1 仙台トラストタワー20F	TEL.022(215)7550(代)	FAX.022(215)7558
〈関東〉〒330-0854 さいたま市大宮区桜木町1-11-20 大宮JPビルディング12F	TEL.048(657)3426(代)	FAX.048(645)2424
〈横浜〉〒220-0011 横浜西区高島1-1-2 横浜三井ビルディング15F	TEL.045(227)6470(代)	FAX.045(227)6440
〈静岡〉〒420-0857 静岡市葵区御幸町11-30 エクセルワード静岡ビル5F	TEL.054(254)5966(代)	FAX.054(254)5933
〈金沢〉〒920-0853 金沢市本町1-5-2 リファール5F	TEL.076(265)5411(代)	FAX.076(265)7068
〈名古屋〉〒450-6325 名古屋市中村区名駅1-1-1 JPTタワー名古屋25F	TEL.052(589)8930(代)	FAX.052(589)8939
〈大阪〉〒530-0018 大阪市北区小松原町2-4 大阪富国生命ビル23F	TEL.06(6367)1101(代)	FAX.06(6367)1102
〈広島〉〒730-0031 広島市中区紙屋町1-2-22 広島トラヴェールビルディング4F	TEL.082(544)2430(代)	FAX.082(541)2431
〈福岡〉〒812-0039 福岡市博多区冷泉町2-1 博多祇園M-SQUARE 9F	TEL.092(263)6091(代)	FAX.092(263)6099

販売代理店

株式会社日立システムズパワーサービス

〒105-0023  
東京都港区芝浦1-2-3 シーバンスS館  
TEL:03-6757-1130  
奉行クラウド担当営業までご連絡ください

※奉行、奉行シリーズ、奉行クラウドは株式会社オービックビジネスコンサルタントの商標または登録商標です。  
※記載された内容及び製品の仕様は、改良のために予告なく変更される場合があります。